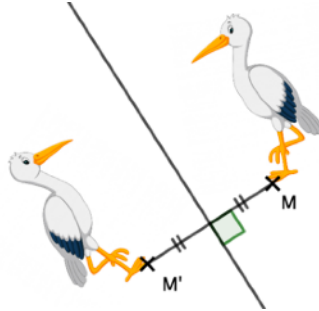


Symétrie axiale

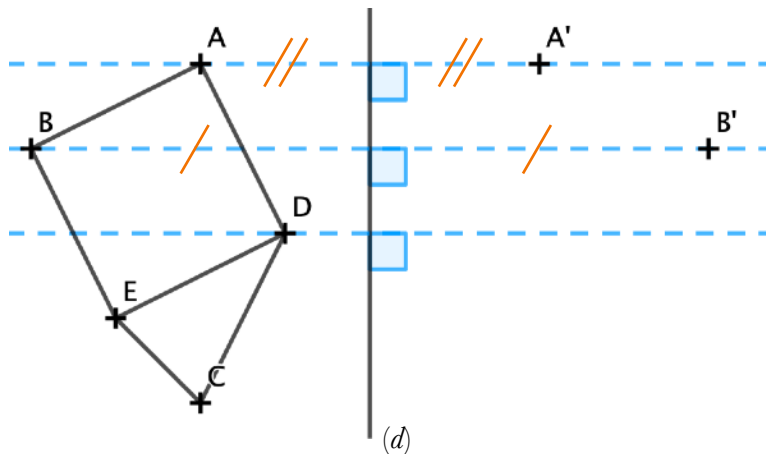
Deux figures sont **symétriques par rapport à une droite** si elles se superposent quand on « plie » le long de cette droite, appelé **axe de symétrie**.



METHODE

Construire le point B' , image du point B par la symétrie d'axe (d) .

1. Avec l'équerre, **tracer la droite perpendiculaire** à (d) passant par B en pointillés.
2. Avec le compas (ou la règle), **reporter la distance** du point B à la droite (d) pour placer sur la droite en pointillés le point B' tel que (d) soit la médiatrice de $[BB']$.



Remarque : Pour tracer l'image d'une figure, on trace l'image de chacun de ses sommets.