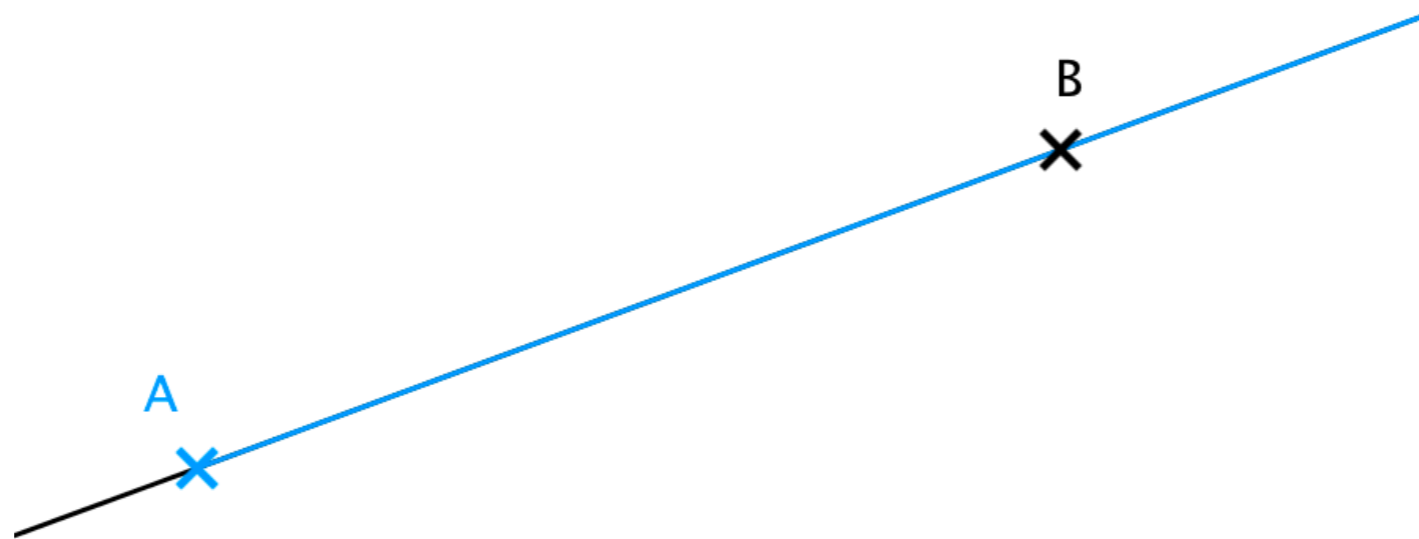


Chapitre 8 :

Notion d'angle, notations

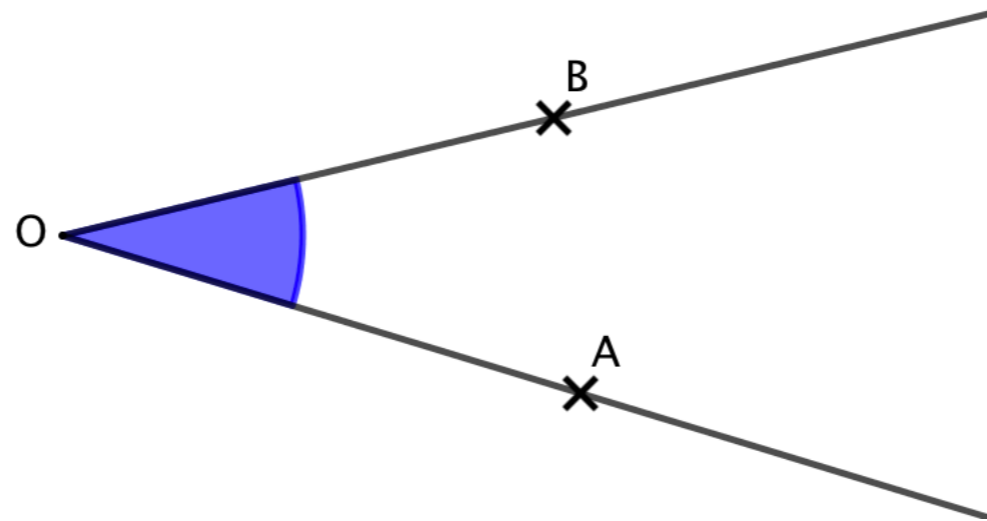
I/ Demi-droite



Définition : Une portion de droite limitée d'un seul côté s'appelle une demi-droite. La demi-droite ci-dessus se note : $[AB)$

II/ Notion d'angle

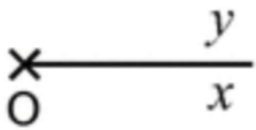
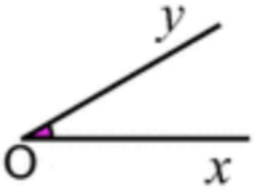

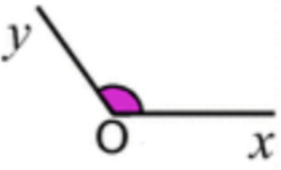
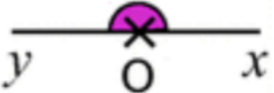
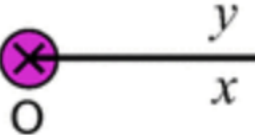
Définition : Un angle est une portion du plan délimitée par deux demi-droites ayant même origine.



Définition : Le point O est le sommet de l'angle.
les demi-droites $[OA)$ et $[OB)$ sont les côtés de l'angle.

Notation : On le note \widehat{AOB} ou \widehat{BOA}

III/ Différents types d'angles

Angle	Nul	Aigu	Droit	Obtus	Plat	Plein
Figure						
Mesure	0°	Entre 0° et 90°	90°	Entre 90° et 180°	180°	360°