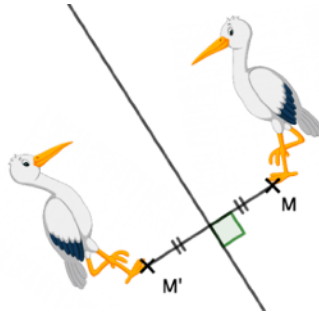


Symétrie axiale

Deux figures sont **symétriques par rapport à une droite** si elles se superposent quand on « plie » le long de cette droite, appelé **axe de symétrie**.

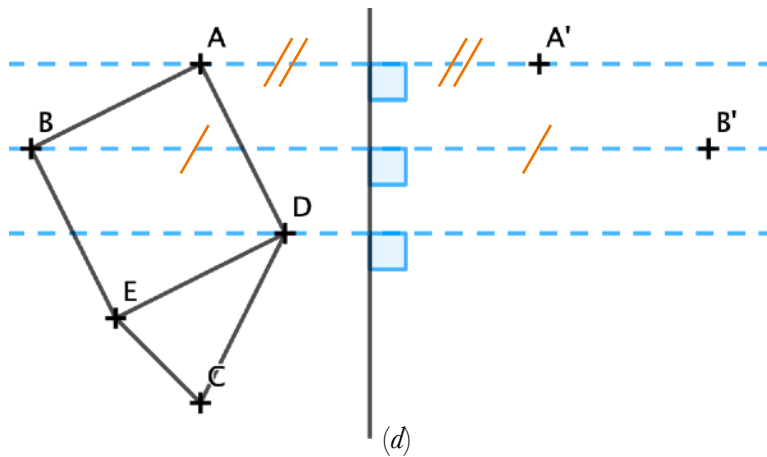


METHODE

Construire le point B' , image du point B par la symétrie d'axe (d) .

1. Avec l'équerre, tracer la droite perpendiculaire à (d) passant par B en pointillés.

2. Avec le compas (ou la règle), reporter la distance du point B à la droite (d) pour placer sur la droite en pointillés le point B' tel que (d) soit la médiatrice de $[BB']$.



Remarque : Pour tracer l'image d'une figure, on trace l'image de chacun de ses sommets.