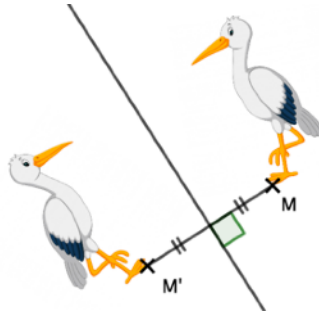


## Symétrie axiale

Deux figures sont **symétriques par rapport à une droite** si elles se superposent quand on « plie » le long de cette droite, appelé **axe de symétrie**.

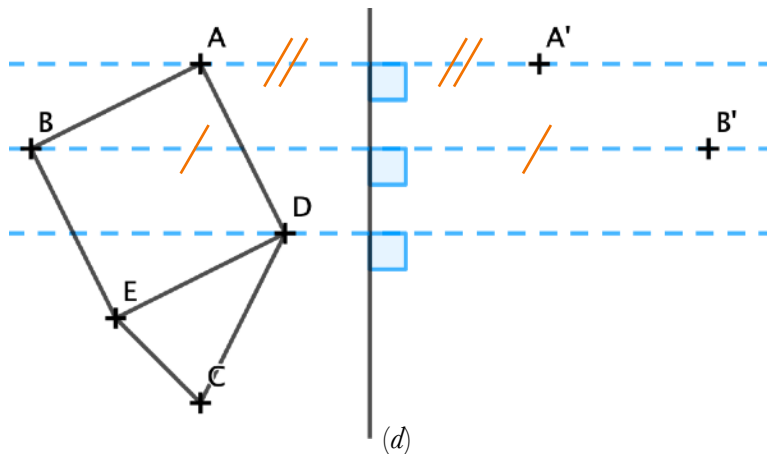


## METHODE

Construire le point  $B'$ , image du point  $B$  par la symétrie d'axe  $(d)$ .

**1. Avec l'équerre, tracer la droite perpendiculaire** à  $(d)$  passant par  $B$  en pointillés.

**2. Avec le compas (ou la règle), reporter la distance** du point  $B$  à la droite  $(d)$  pour placer sur la droite en pointillés le point  $B'$  tel que  $(d)$  soit la médiatrice de  $[BB']$ .



Remarque : Pour tracer l'image d'une figure, on trace l'image de chacun de ses sommets.